



(一社) 日本CM協会 東北支部 2017年新春講演会

『CMフォーラム in 仙台』(報告)

■日 時 平成29年2月23日(木) 15:30～17:30

■会 場 仙台市市民活動サポートセンター セミナーホール

■講 演

『せまりくるCM/PMの波と見つめなおすべき発注者の視点』

講 師 株式会社山下ピー・エム・コンサルタンツ

代表取締役社長 川原 秀仁 氏

[講演内容]

2014年の公共工事事業法改正以降、公共事業の建設生産手法が大きく変化しようとしています。多様な建設生産方式が登場する中で、CMrを採用してこれら公共事業を円滑・効果的に推進する案件が、全国でも一気に噴出しました。これに呼応するように、これまでの大都市圏が主流であった民間事業でのCM/PM導入も地方まで及んでいこうとしています。この時流にどのように対処していけば良いのか!? また公共・民間の発注者がどのような視点で建設事業を見つめるのか!? 今後みなさんが業務展開していく上で、大いに役立つ内容を開示していきます。

□主 催 一般社団法人 日本コンストラクション・マネジメント協会 東北支部

□後 援 東北地方整備局、復興庁宮城復興局、宮城県、仙台市

(公社)日本建築家協会東北支部、(一社)宮城県建築士事務所協会、(一社)宮城県建築士会、

(公社)日本建築積算協会東北支部、(一財)宮城県建築住宅センター、設計同友会、

(一社)建設コンサルタンツ協会東北支部、(公社)日本技術士会東北本部、東北建設業協会連合会

(一社)日本建設連合会東北支部、(一社)日本建築構造技術者協会東北支部、

(一社)宮城県建設業協会、(一社)仙台建設業協会、(一社)日本空調衛生工事業協会東北支部、

(一社)プレストレスト・コンクリート建設業協会東北支部、(一社)日本電設工業協会東北支部、

(一社)宮城県建設専門工事業団体連合会、(一社)東北地域づくり協会、

(一社)全国地質調査業協会連合会東北地質調査業協会、日刊建設産業新聞社東北支社

(順不同)



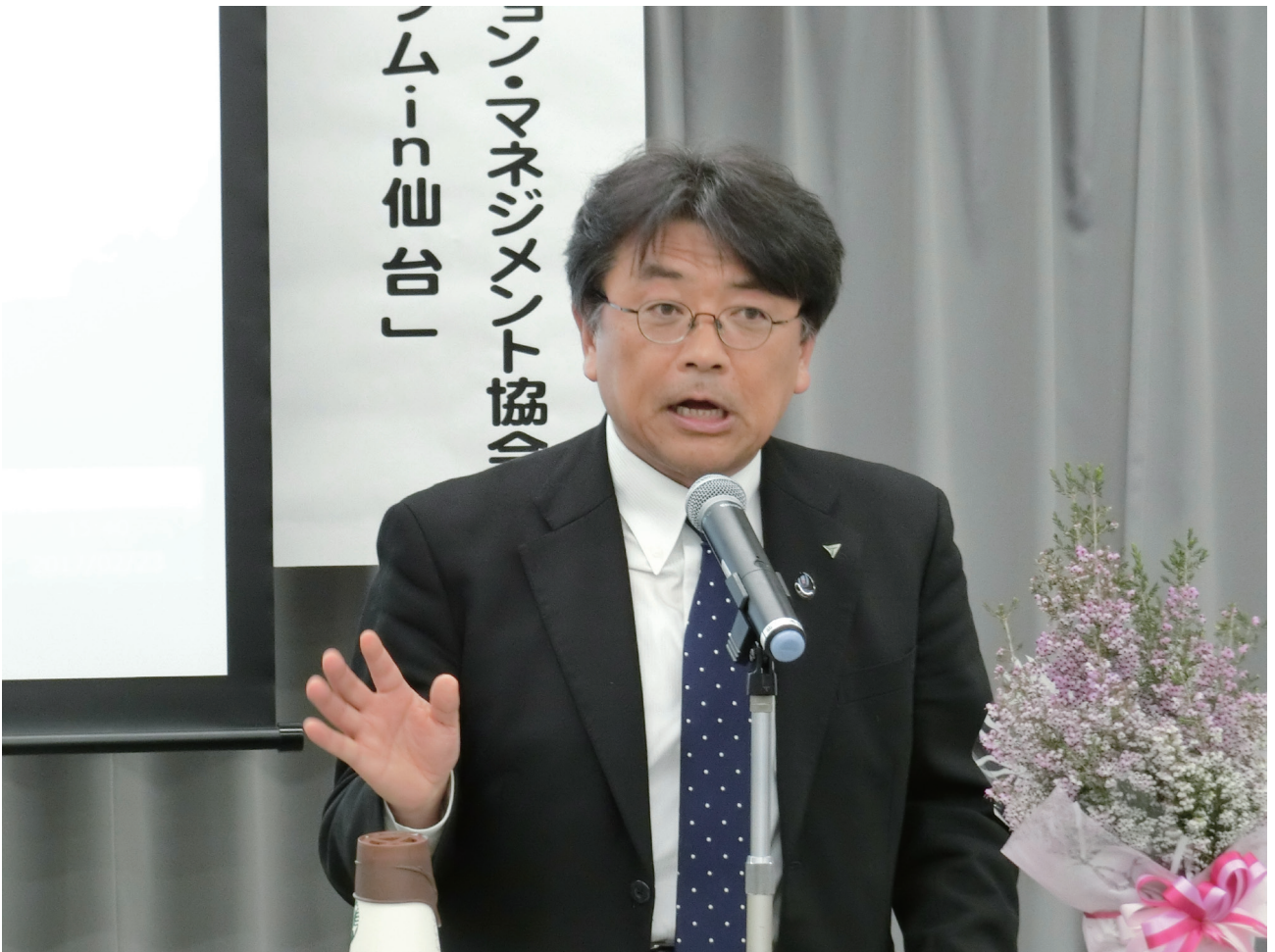
■開会挨拶 日本CM協会 東北支部長 秋葉 公太



■開会挨拶 日本CM協会 東北支部長 秋葉 公太



■講演 株式会社 山下ピー・エム・コンサルタンツ 代表取締役 川原 秀仁 氏



■講演 株式会社 山下ピー・エム・コンサルタンツ 代表取締役 川原 秀仁 氏



■講演中の様子



■講演中の様子（78名の参加がありました）



■講演後 川原氏より著書「施設参謀」(サイン入り)を参加者にプレゼント



■講演後 川原氏より著書「施設参謀」(サイン入り)を参加者にプレゼント



■情報交換会 開会の挨拶 日本CM協会 東北支部長 秋葉 公太



■情報交換会 乾杯の挨拶 (公社)日本建築積算協会 東北支部長 佐藤 晃治 氏



■情報交換会 乾杯の発声 (公社)日本建築積算協会 東北支部長 佐藤 晃治 氏



■情報交換会の様子 (1)



■情報交換会の様子（2）



■情報交換会 中締め 日本CM協会 東北支部 総務・企画委員会委員長 千秋 和雅

多数のご参加ありがとうございました