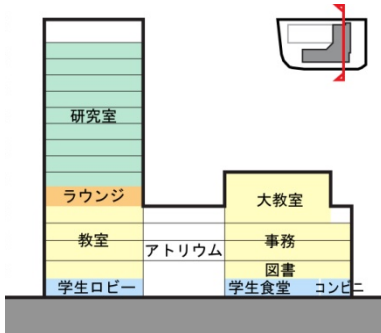


事例の名称：明治大学中野キャンパス整備計画CM業務

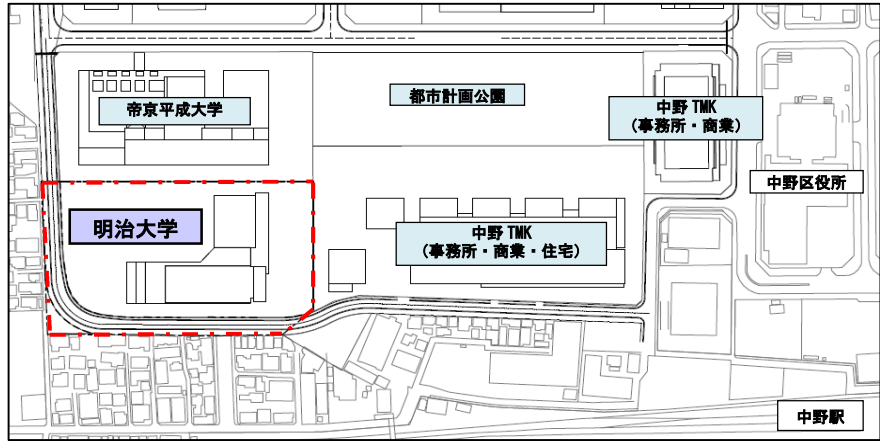
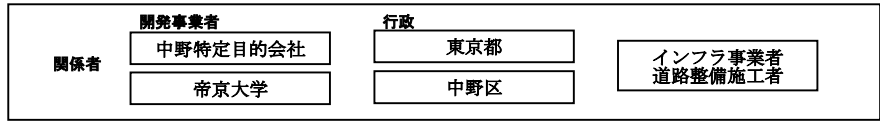
事例の所在地	東京都中野区中野 4-21-1
発注者	学校法人 明治大学
応募者	株式会社 松田平田設計
業務期間	2010年3月～2013年5月

【プロジェクトの概要】

- 敷地面積：16,144.46㎡
- 建築面積：4,294.97㎡
- 延べ面積：32,180.51㎡
- 構造：S造一部RC/SRC造
- 階数：地上14階 地下1階
- 用途：大学



施設構成



区域図

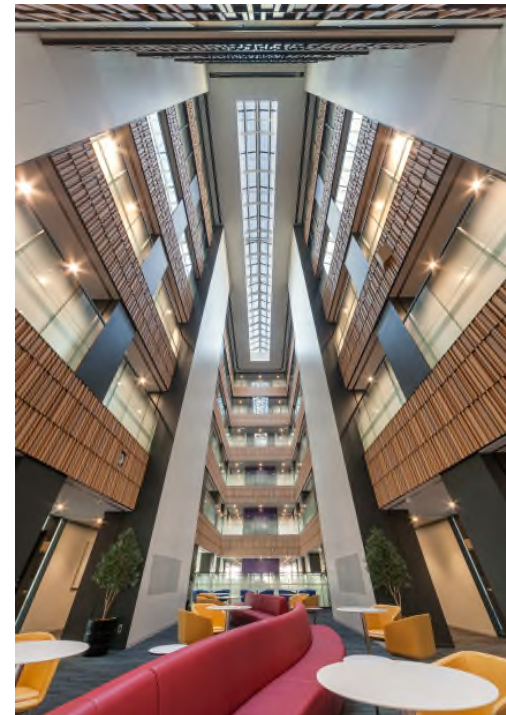


(写真：三菱地所設計)

北東側外観



アトリウム

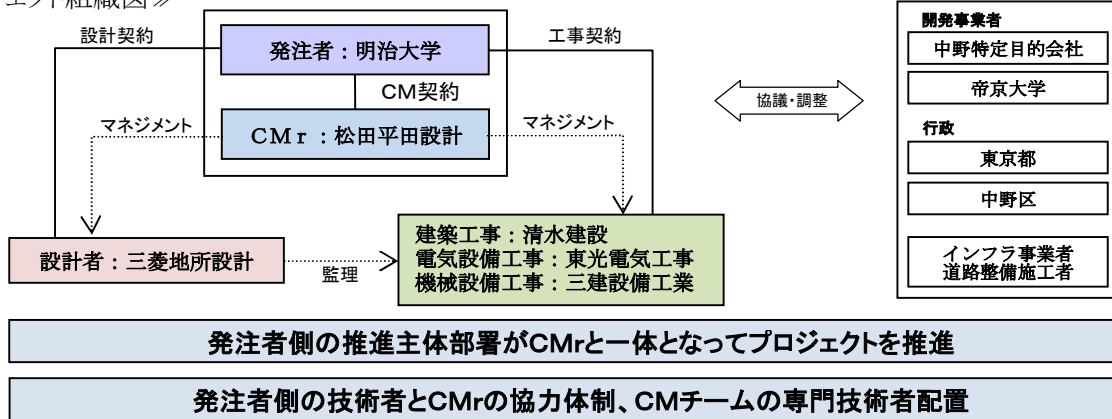


高層階吹抜

事例の名称：明治大学中野キャンパス整備計画CM業務

【プロジェクトの取り組み体制】

《プロジェクト組織図》

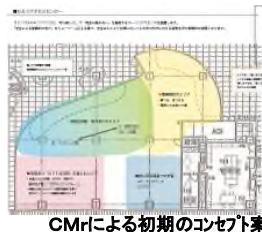


【プロジェクト目標と達成度】

Quality

1. 品質 — 要求事項の実現

- 要求事項の整理・明確化
- 各設計段階の要求事項確認
- デザインコンセプト策定支援



Cost

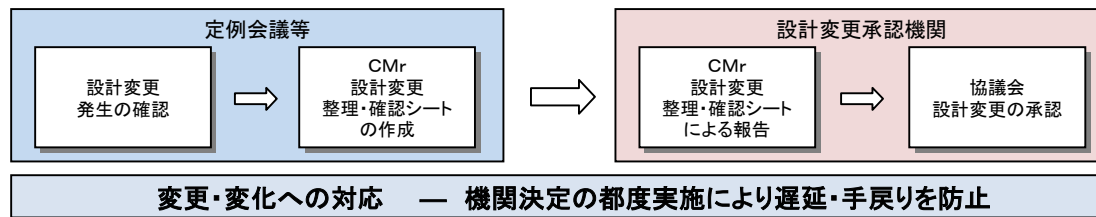
2. コスト — 機能の維持と予算の遵守

- 設計VEの提案による機能と予算順守の両立
- 施工者選定方法の工夫による更なるコストダウン
- 杭撤去新工法等の提案による工期・工事費の軽減



Delivery Time

3. 工期 — 開校期日の遵守



【建設生産システムへの関与】

- <キーワード>
- ◆ 透明性の確保 — 施工者選定プロセスの透明化 +
 - ◆ コスト縮減 — 予定価格の遵守
 - ◆ 短工期 — H25年1月竣工
 - ◆ 高品質 — 明治大学第4のキャンパス
- 品質とアフターケアを考慮した発注形式 — 分離発注
モチベーションを保つ施工区分 — 各工事1社施工
選定方法の工夫 — 希望価格提示・総合評価

	① 一括発注	② 分離発注	③ 併発注
発注	発注者側で一括発注する。発注者側で一括発注する。発注者側で一括発注する。	発注者側で一括発注する。発注者側で一括発注する。発注者側で一括発注する。	発注者側で一括発注する。発注者側で一括発注する。発注者側で一括発注する。
品質	品質を確保する。品質を確保する。品質を確保する。	品質を確保する。品質を確保する。品質を確保する。	品質を確保する。品質を確保する。品質を確保する。
工期	工期を確保する。工期を確保する。工期を確保する。	工期を確保する。工期を確保する。工期を確保する。	工期を確保する。工期を確保する。工期を確保する。
コスト	コストを削減する。コストを削減する。コストを削減する。	コストを削減する。コストを削減する。コストを削減する。	コストを削減する。コストを削減する。コストを削減する。

発注形式・施工区分の比較